



ScanSnap iX100

ScanSnap
iX100



- сканирование повседневных документов формата A4 всего за 5 секунд;
- беспроводная передача отсканированной информации в мобильные и настольные устройства, облачные сервисы и офисные приложения;
- специальный процессор GI позволяет получать великолепные результаты за счет дополнительной мощности, позволяющей ослабить нагрузку;
- работа на литий-ионных батареях позволяет «сканировать где угодно»;
- варианты выбора механизмов подачи в ограниченных пространствах или в зависимости от документа;
- возможность сканирования двух или более небольших документов (например, визитные карточки) одновременно;
- сканирование документов в формате A3: автоматическое соединение страниц формата A4 с содержимым;
- производительный пакет ПО для Win/Mac OS



iOS



RICOH
imagine. change.

ScanSnap iX100



Непревзойденная производительность!

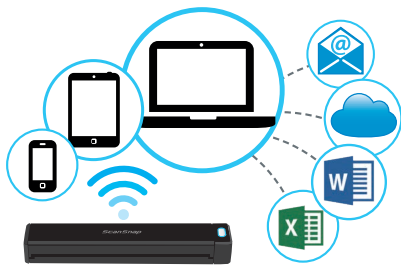
Познакомьтесь с нашим самым быстрым переносным, беспроводным сканером ScanSnap

Невероятно быстрый и полностью мобильный, переносной сканер ScanSnap iX100 позволяет сканировать документы быстрее и проще как в офисе, так и на дому или в дороге. Он представлен в компактном и облегченном формате, в который входит податчик бумаги формата A4, процессор GI для более эффективного сканирования и возможность подключения по Wi-Fi или USB для обмена документами и синхронизации между ними в любое время и в любом месте.

Сканер модели iX100 обладает множеством функций, обеспечивающих прирост производительности. Прочный корпус сканера весит всего 400 г, что позволяет без проблем ставить его на другие ваши устройства. Он работает на литий-ионной батарее, которая обеспечивает до 260 операций сканирования* на одной зарядке.

*В зависимости от среды и состояния носителей можно обрабатывать различный объем документов.

Производительный в офисе, проворный в дороге, организованный дома



Сканер модели iX100 — идеальное решение для любого, кому необходимо сканировать документы на регулярной основе или периодически в самых различных местах, а затем хранить собранные данные локально или передавать коллегам, в рабочие процессы, облачный сервис или приложения. Сканер iX100 способен легко справиться с широким спектром материалов: визитные карточки, рецепты, выписки из банка, контракты, уведомления о вручении, письменные заметки, вырезки из газет, почтовые марки или даже документы формата A3. Мгновенная оцифровка по нажатию кнопки и повышение эффективности в вашей повседневной работе.

Сканер iX100 идеально подходит для сканирования в любых условиях благодаря встроенной возможности связи по Wi-Fi. Вам необходимо произвести настройку всего один раз и затем любое регулярно посещаемое место сетевого доступа будет определяться автоматически, чтобы вы могли плавно переключаться между домашними точками доступа, защищенными офисными сетями и режимами прямого подключения.

- В офисе: подключайтесь и сканируйте, используя защищенную сеть Wi-Fi
- В поезде, машине, зале ожидания аэропорта: вы можете подключаться и выполнять сканирование через общественные точки доступа Wi-Fi или на устройства под управлением iOS или Android с помощью подгружаемого приложения ScanSnap Connect*
- Удаленные работники или члены семьи могут подключаться через домашний маршрутизатор или использовать режим прямого подключения по желанию

В местах, где запрещено беспроводное подключение, например в самолетах, сканер iX100 может передавать данные по кабелю USB.

*Приложение ScanSnap Connect можно бесплатно скачать на официальной странице сервиса распространения приложений устройства (магазины Google Play и Apple App)

Сканирование документов стало проще, раскройте свой потенциал

Сканер iX100 разработан с учетом потребностей пользователей и ограничений по пространству и времени, а также с целью обеспечения мгновенного доступа и доступности информации.

Для сканера iX100 предусмотрены несколько вариантов механизма подачи листов — выбирайте прямой механизм подачи для сканирования более плотных материалов, например, почтовых открыток, визитных карточек и прочих типичных карточек (плотностью до 209 г/м²). Выбирайте механизм подачи с разворотом для сканирования документов плотностью до 80 г/м² и в тех случаях, когда у вас нет лишнего свободного пространства.

Прямолинейный путь подачи документов

U-образный путь



Если вам необходимо сканировать визитные карточки, квитанции или двухсторонние документы, удобный режим постоянной подачи документов (Continuous Document Feeding) позволяет вставлять страницы одну за другой, определяя, когда материал входит в сканер iX100 и выходит из него, и соответственно создавая отдельные страницы.

ScanSnap iX100

Сканирование двухсторонних документов с помощью функции CDF



- 1 Вставьте страницу лицевой стороной вверх и нажмите на кнопку «Сканировать».
- 2 iX100 сканирует лицевую сторону документа.
- 3 Страница выходит из сканера лицевой стороной вниз.
- 4 Повторно вставьте страницу, не нажимая кнопку «Сканировать».
- 5 Страница сканируется. Нажмите кнопку «Сканировать», чтобы закончить процесс сканирования и создать файл сканированного изображения в формате PDF.

Еще один механизм, который позволяет сэкономить время, если вы сканируете множество мелких документов, это функциональная способность сканера iX100 одновременно сканировать два или более объекта, например, визитные карточки или квитанции, для этого всего лишь нужно оставить между ними зазор в 10 мм. Отображенные отдельные изображения автоматически разворачиваются, выравниваются и обрезаются вне зависимости от того, как документы вставлялись в податчик сканера.

Если вам нужно сканировать документы форматом больше A4, их можно сканировать без каких-либо дополнительных усилий с помощью интуитивно понятной функции «автоматическое сшивание» (Auto Stitching). Любые документы формата A3 с графическими элементами, которые занимают обе стороны листа, могут быть согнуты вдвое и тогда обе стороны можно отсканировать одну за другой. После этого либо ScanSnap Manager автоматически обнаружит соответствующий узор в ходе сканирования, либо после сканирования ПО ScanSnap Organizer позволит соединить части вручную, если, например, ваш документ формата A3 содержит текст.

Если у вас есть хрупкие документы или фотографии, их можно отсканировать с помощью дополнительного механизма подачи с повышенной защитой.

В ряд дополнительных функций коррекции и улучшения изображения входят удаление пустых страниц и определение цветов. Такие дополнительные функциональные возможности позволяют сканеру iX100 сразу же получать высококачественные отсканированные изображения и сокращать вмешательство пользователя до начала процесса сканирования, во время и после него.

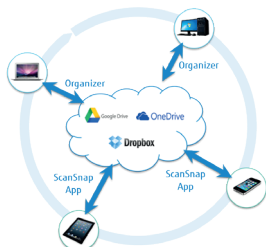
Приложение ScanSnap Receipt

- Систематизация счетов: храните все счета централизованно
- Легкий поиск информации: с легкостью извлекайте нужные данные из счетов
- Простое заполнение налоговых деклараций и отчетов о расходах: экспортируйте счета в формат CSV



Приложение ScanSnap Sync

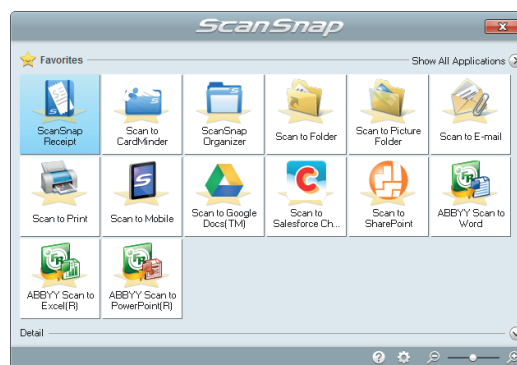
Приложение ScanSnap Sync поддерживает синхронизацию между несколькими устройствами: отсканированные данные автоматически синхронизируются через заданный облачный сервис.



Выбирайте из массы программного обеспечения, которое позволяет передавать отсканированные данные в самые разные точки

После того как вы отсканировали изображение, ПО ScanSnap Manager открывает Быстрое меню, которое идеально подходит как новичкам, так и опытным пользователям. В нем вы можете просто выбрать вариант действий в отношении отсканированных данных:

Quick Menu для пользователей Windows*



*Краткое меню для ОС Mac содержит следующие приложения:

- сканируйте и сохраняйте в редактируемых файлах форматов Word, Excel и PowerPoint с помощью прилагаемого в комплекте ПО ABBYY FineReader. Теперь вам больше не нужно тратить время на повторный ввод текстового документа или электронной таблицы, просто отсканируйте и сконвертируйте его напрямую в ваши любимые офисные приложения;
- автоматически создавайте файлы в формате PDF с возможностью поиска, что упрощает доступ к отсканированным данным и работу с ними;
- для обеспечения эффективной и продуктивной работы сканируйте напрямую на принтер, адрес эл. почты или в папку;
- эффективно организуйте ваши визитные карточки с помощью поставляемого в комплекте ПО CardMinder независимо от того, хотите ли вы отсканировать одну визитку или множество карточек, собранных на коммерческой выставке. Просто отсканируйте их и используйте ПО для распознавания текста (OCR), чтобы обработать заранее заданную информацию, которую вы потом можете быстро перевести в Excel или Outlook;
- сканируйте, получайте, распространяйте и синхронизируйте ваши отсканированные данные в любом месте и в любое время через учетные записи в облачных сервисах, таких как Salesforce Chatter, Evernote, SugarSync и DropBox;
- удобно индексируйте, храните и получайте документы с помощью сканирования и передачи данных напрямую в Microsoft SharePoint (только для Win OS).

Технические характеристики ScanSnap iX100

Название изделия		ScanSnap iX100
Совместимый		Поддерживаются операционные системы Windows и Mac OS, см. https://www.scansnapit.com/uk/support/ для получения дополнительной информации
Тип сканера		CDF (непрерывная подача документов), с постраничной подачей оригиналов в одностороннем режиме сканирования, два маршрута прохождения бумаги (прямолинейный, U-образный)
Режимы сканирования		Симплексное сканирование, Цветной / оттенками шкалы серого цвета / черно-белый / автоматический (определение цветности / оттенков серого / черно-белого документа)
Датчик изображения		CIS (контактный датчик изображения) x 1
Источник света		3-цветный светодиод (красный/зеленый/синий)
Оптическое разрешение		600 dpi
Скорость сканирования ¹ (A4 альбомный)	Автоматический режим ²	Симплексное: 5,2 сек./стр
	Стандартный режим	Симплексное: 5,2 сек./стр (150 dpi)
	Улучшенный режим	Симплексное: 5,2 сек./стр (200 dpi)
	Лучший режим	Симплексное: 5,2 сек./стр (300 dpi)
	Отличный режим	Симплексное: 20,4 сек./стр (600 dpi)
Размер документа	Нормальный режим без держателя листов	Размеры A4, A5, A6, B5, B6, визитные карточки, открытки, Letter, Legal и настраиваемые нестандартные форматы (мин: 25,4 x 25,4 мм, Макс.: 216 x 360 мм) / автоматический подгон до фактического размера документа
	Auto Stitching	Автоматически разделяет двусторонний разворот при сканировании сложного документа формата A3, B4 или Double letter с одной стороны. Изображение автоматически разделяется только если текст или диаграмма расположены на развороте
	Нормальный режим с держателем листов (сканирование длинных документов) ³	Применение держателя листов позволяет сканировать документы формата A3, B4, double letter и фотографии, а также документы вышеперечисленных размеров
Плотность бумаги (толщина)		863 mm от 52 до 209 г/м ² (прямолинейный путь) /от 52 до 80 г/м ² (U-образный путь), Можно использовать карты (ориентация портретная/альбомная), без тиснения: 0,76 мм или меньше, с тиснением: 0,76 + 0,48 мм (соответствующие стандарту ISO7810)
Расположение бумаги		Лицевой стороной вверх
Интерфейс ⁴		USB 2,0 (USB 1,1 Поддержанный)
Требования к питанию		5 В / 0,5 А (x 1 порт)
Потребляемая мощность ⁵		Во время работы: 4,7 Вт или меньше («спящий» режим: 2,2 Вт или меньше) Режим ожидания: 0,5 Вт или меньше
Рабочая среда		Температура: от 5 до 35 °C / Относительная влажность: от 20 до 80 % (без образования конденсата)
Размеры (ширина x длина x высота) ⁶ , Вес устройства		273 x 47,5 x 36 мм / 400г
Соответствие требованиям по охране окружающей среды		ENERGY STAR® / RoHS ⁷
Драйвер		Специальный драйвер (не поддерживает TWAIN / ISIS™)

¹ скорости сканирования могут изменяться в зависимости от используемой системной среды. Скорость сканирования — это время от «Начала подачи документа» до «Окончания вывода документа» после захвата и нажатия клавиши Scan. При этом к моменту нажатия клавиши Scan необходимо добавить время разогрева. Время разогрева: с момента готовности: Менее 2 секунд с момента закрытия крышки желоба: Менее 3 секунд.

² Сканирование документов длиной приблизительно 148 мм или меньше осуществляется в «Лучшем режиме», тогда как сканирование других документов осуществляется в «Улучшенном режиме».

³ iX100 способен сканировать документы, длина которых превышает формат A4. Он поддерживает сканирование документов большей длины во всех режимах кроме «Отличного режима».

⁴ ПК с USB 3.0 работает как с USB 2.0.

Гарантируется только при использовании прилагаемого кабеля USB.

⁵ При работе от батареи

⁶ При закрытом желобе.

⁷ PFU Limited — компания, входящая в состав RICOH, определила, что данное изделие отвечает требованиям

⁸ Программное обеспечение можно загрузить с веб-сайта ScanSnap <https://www.scansnapit.com/uk/support/>

⁹ Доступно при обновлении онлайн

¹⁰ Это изделие специально предназначено для хранения и переноски ScanSnap iX100. Примите к сведению, что это изделие не является ударопрочным и может пострадать от сильного удара или внешнего давления.

¹¹ Несмотря на то, что держатель ScanSnap Carrier Sheets рассчитан на 500 сканирований, срок его службы может варьироваться от интенсивности использования. ScanSnap Carrier sheets предназначен для сканирования бумажных документов с плотностью 127 г/м² или менее. Кроме того, поддерживается сканирование сложенных документов размером до 216 x 297 мм.

Прилагаемое программное обеспечение	Цель	Software	iOS	Android	PC Compatible	MAC Compatible
	Драйвер сканера		ScanSnap Manager			✓
Управление файлами		ScanSnap Organizer (ScanSnap Sync ⁹)			✓	✓
Управление визитными карточками		CardMinder™			✓	✓
Распознавание текста		ABBYY FineReader for ScanSnap™			✓	✓
ПО для подключения к системе Управления инф. ресурсами предприятия (ЕСМ)		Scan to Microsoft® SharePoint™ ⁸			✓	
Управление счетами		ScanSnap Receipt ⁹ (Соединенное Королевство)			✓	✓
Синхронизация с вашими устройствами		ScanSnap Connect App (ScanSnap Sync ⁹)	✓	✓	✓	✓

Расходные материалы и опции	Номер детали	Примечания
Комплект для чистки	CON-CLE-W24	24 салфетки пропитанных чистящей жидкостью
Пакет ScanSnap iX100 ¹⁰	PA03688-0001	Предназначен для ScanSnap iX100
Мягкий чехол ScanSnap iX100 ¹⁰	PA03688-0011	
Держатель листов ¹¹	PA03360-0013	5 держателей листов предназначен для ScanSnap iX500, iX100, S1500, S1500M, S1100i, S1100



Все названия, названия производителей, марки и обозначения изделий подчиняются специальным правам на торговые марки и являются торговыми марками производителя и/или зарегистрированными марками своих соответствующих владельцев. Все указания не являются обязательными. Технические характеристики могут быть изменены при модификации устройства без предварительного уведомления со стороны производителя.

PFU (EMEA) Limited
Belmont
Belmont Road
Uxbridge, UB8 1HE
United Kingdom
(Соединенное Королевство)
Tel: +44 (0)20 8573 4444

PFU (EMEA) Limited
Tower 2
Mies-van-der-Rohe Straße 8
80807 München
Germany
(Германия)
Tel: +49 (0)89 32378 0

PFU (EMEA) Limited
Viale Monza, 259
20126 Milano (MI)
Italy
(Италия)
Tel: +39 02 26294 1

PFU (EMEA) Limited
Camino Cerro de los Gamos, 1
28224 Pozuelo de Alarcón Madrid
Spain
(Испания)
Tel: +34 91 7849000

www.scansnapit.com

RICOH
imagine. change.